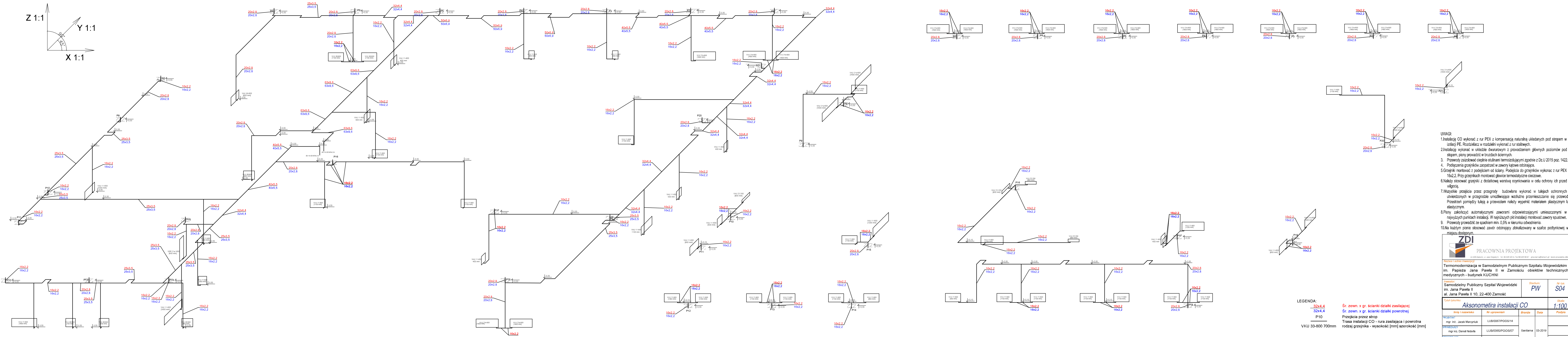
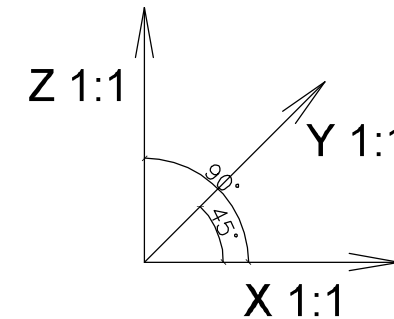


Piwnica

Parter



- UWAGI:
- Instalację CO wykonać z rur PEX z kompensacją naturalną układanych pod stropem w izolacji PE. Rozdzielacz w rozdzielni wykonać z rur stalowych.
  - Instalację wykonać w układzie dwururowym z prowadzeniem głównych poziomów pod stropem, pionowy prowadzić w bruzdach ściennych.
  - Przewody zaizolować cieplnie otulinami termolizującymi zgodnie z Dz.U 2015 poz. 1422.
  - Podłączenia grzejników zaopatrzyć w zawory kątowe odcinające.
  - Grzejniki montować z podejściem od ściany. Podejścia do grzejników wykonać z rur PEX 16x2.2. Przy grzejnikach montować głowice termostaticzne cieplowe.
  - Należy stosować grzejniki z dodatkową warstwą ocynkowania w celu ochrony ich przed wilgocią.
  - Wszystkie przejścia przez przegrody budowlane wykonać w tulejach ochronnych utwardzonych w przegrodzie umożliwiające wzdluzne przemieszczanie się przewodu. Przestrzeń pomiędzy tuleją a przewodem należy wypełnić materiałem plastycznym lub elastycznym.
  - Piony zakończyć automatycznymi zaworami odpowiadającymi umieszczonymi w najwyższych punktach instalacji. W najniższych pkt instalacji montować zawory spusowe.
  - Przewody prowadzić ze spadkiem min. 0,5% w kierunku odwodnienia.
  - Na każdym pionie stosować zawór odcinający zlokalizowany w szafce podtynkowej w miejscu dostępnym.

<b>ZDI</b> PRACOWNIA PROJEKTOWA 22-430 Zamość, ul. Jana Krupę 6, tel. 84 639 20 55, fax 84 639 80 87, pracownia@zdi.am.pl, www.pracownia.zdi.am.pl			
Nazwa i adres inwestycji: Termomodernizacja w Samodzielnym Publicznym Szpitalu Wojewódzkim im. Papieża Jana Pawła II w Zamościu obiektów technicznych, medycznych - budynek KUCHNI			
Inwestor: Samodzielny Publiczny Szpital Wojewódzki im. Jana Pawła II al. Jana Pawła II 10, 22-400 Zamość	Stadium: PW	Nr rys. S04	
Tytuł rysunku: <b>Aksometrira instalacji CO</b>	Skala: <b>1:100</b>		
Imię i nazwisko mgr inż. Jacek Marcyński	Nr uprawnień LUB/0067/POOS/14	Bransza Sanitarna	Data 03-2019
mgr inż. Daniel Niderla	LUB/0065/POOS/07		
mgr inż. Mateusz Zawadzinski	asystent		